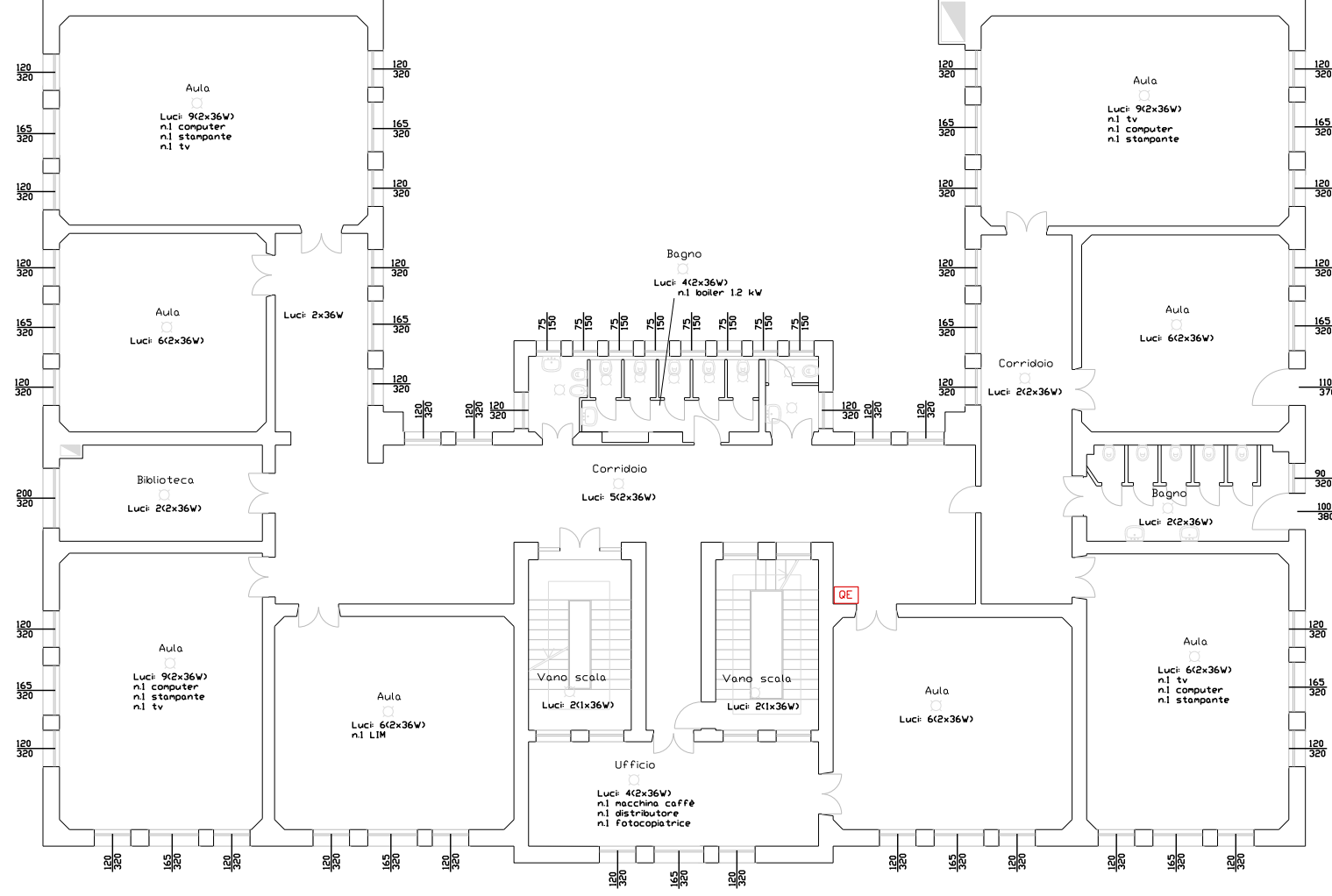


PIANO PRIMO



SERVIZIO DI AUDIT E DIAGNOSI ENERGETICHE RELATIVE AGLI EDIFICI SCOLASTICI DI PROPRIETA' DEL COMUNE DI GENOVA

LOTTO 8

Committente

COMUNE DI GENOVA

ATI

energynet srl

Mandataria

more energy
Integrated Engineering

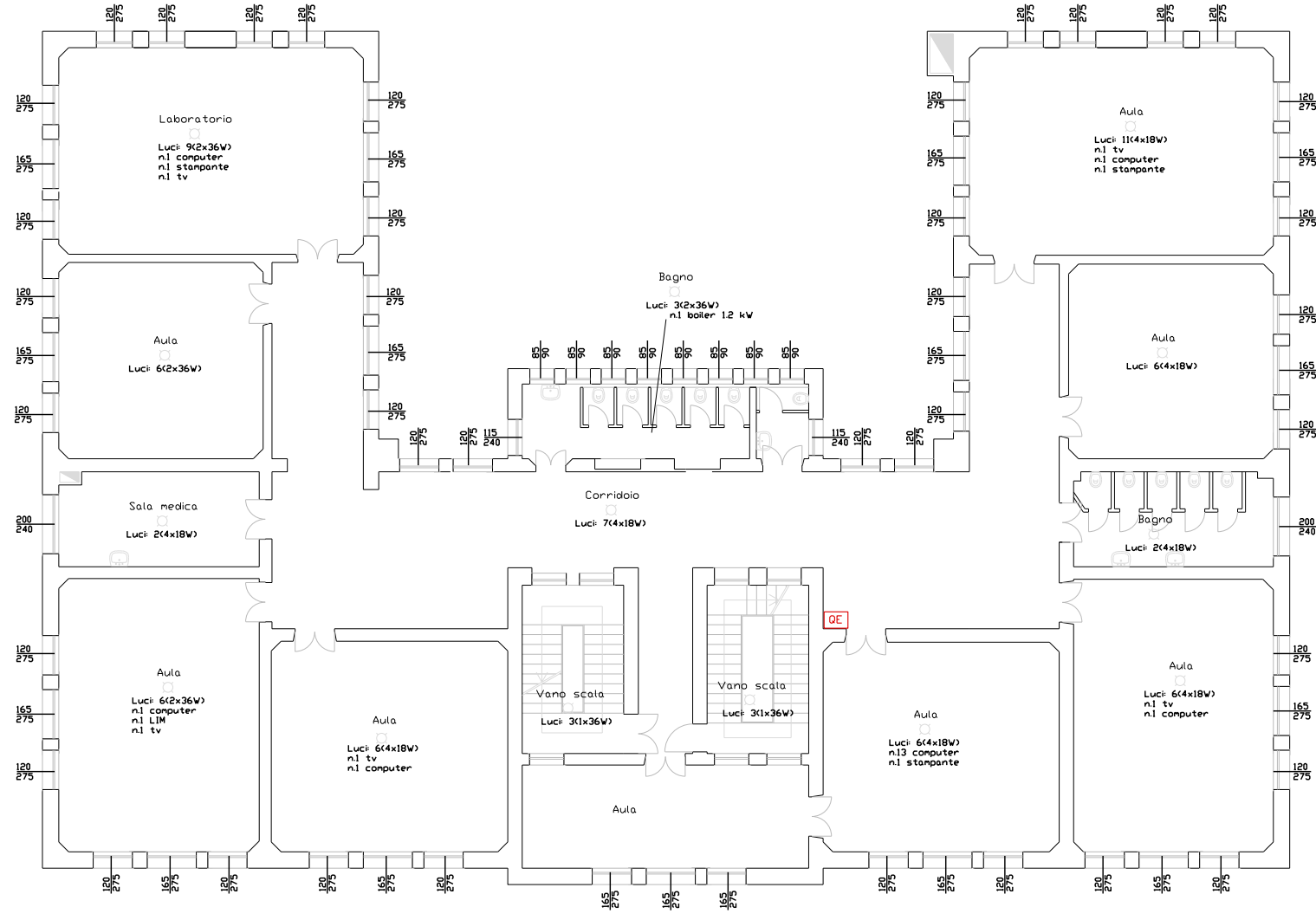
E281 - Scuola elementare "A. G. Barrili"

ALLEGATO B

Z. IMPIANTO ELETTRICO - PIANO PRIMO

scala 1:200

PIANO SECONDO



SERVIZIO DI AUDIT E DIAGNOSI ENERGETICHE RELATIVE AGLI EDIFICI SCOLASTICI DI PROPRIETA' DEL COMUNE DI GENOVA

LOTTO 8

Committente
COMUNE DI
GENOVA

ATI
energynet srl
Mandatataria

more
energy
Integrated Engineering

E281 - Scuola elementare "A. G. Barrili"

ALLEGATO B

IMPIANTO ELETTRICO - PIANO SECONDO
scala 1:200